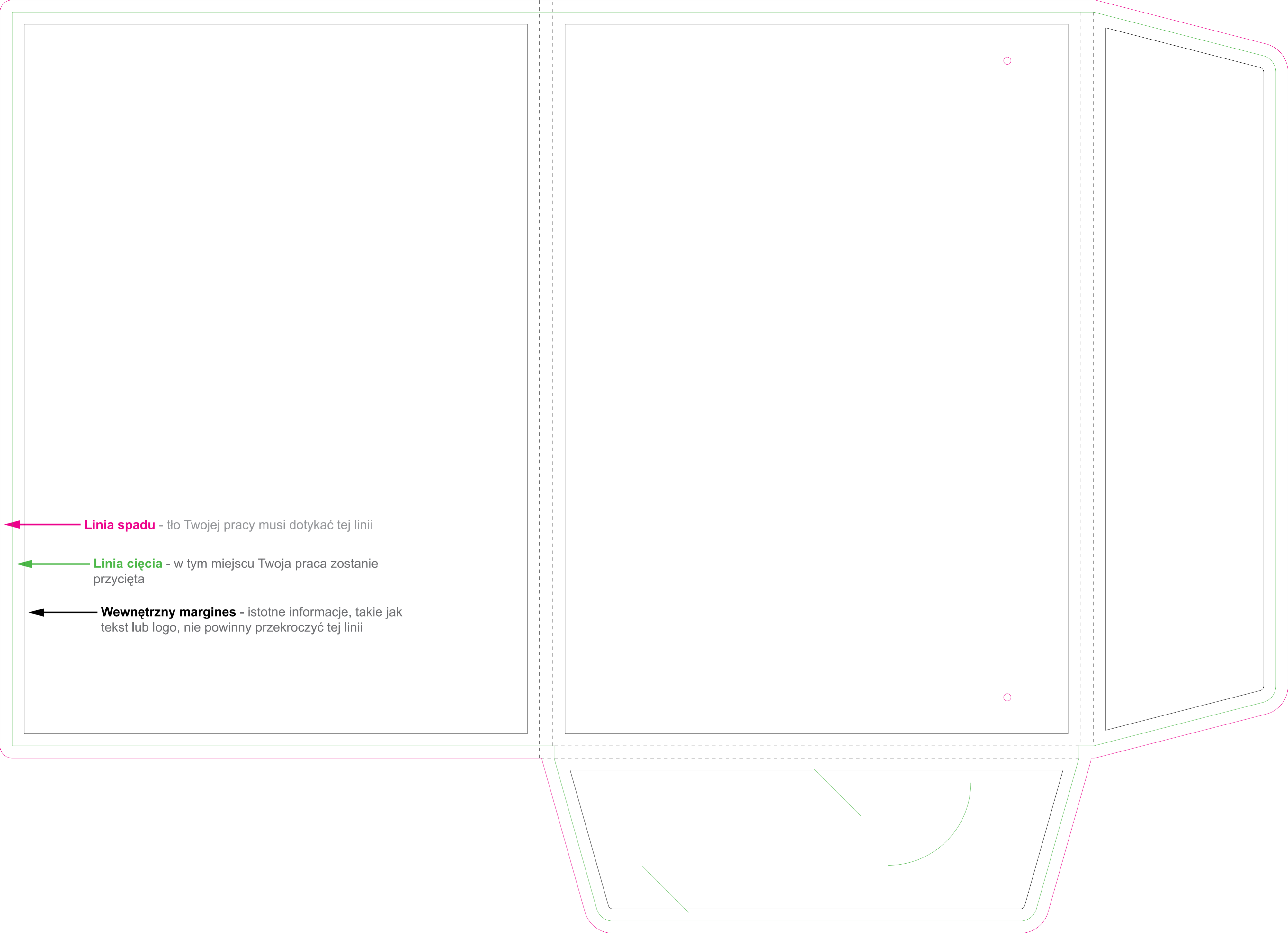


**Linia spadu** - tło Twojej pracy musi dotykać tej linii

**Linia cięcia** - w tym miejscu Twoja praca zostanie przycięta

**Wewnętrzny margines** - istotne informacje, takie jak tekst lub logo, nie powinny przekroczyć tej linii



**Linia spadu** - tło Twojej pracy musi dotykać tej linii

**Linia cięcia** - w tym miejscu Twoja praca zostanie przycięta

**Wewnętrzny margines** - istotne informacje, takie jak tekst lub logo, nie powinny przekroczyć tej linii