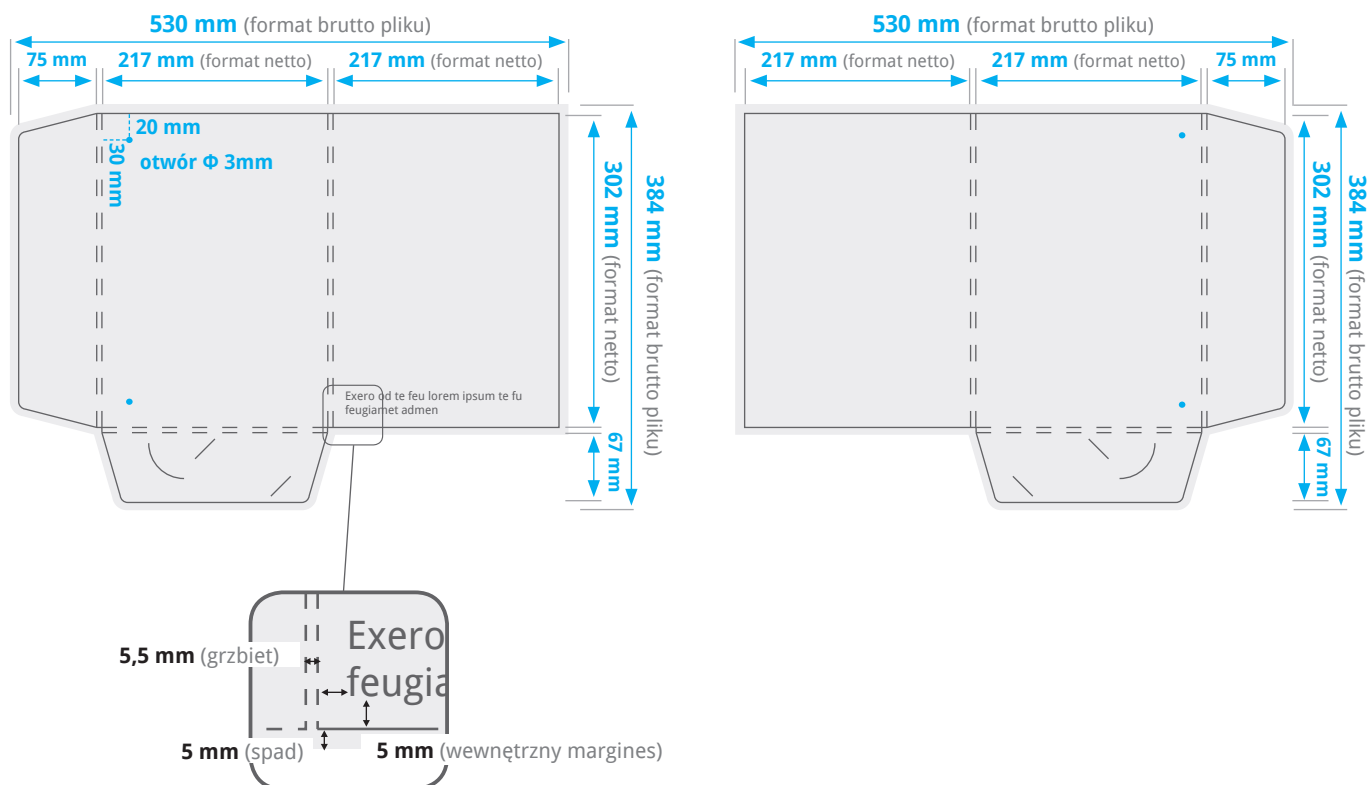


Instrukcja przygotowania pliku  
**TECZKA STANDARD PLUS A4**  
**Z GRZBIETEM 5,5 mm, DWUSTRONNA**

## Wymiary



### Format netto

Twoja (złożona) teczka będzie miała wymiary **217 x 302 mm**.

### Format brutto pliku

Poprawnie przygotowany plik powinien mieć wymiary **530 x 384 mm** w tym:

- szerokość bocznych grzbietów wynosi **5,5 mm**, dolnego **5 mm**
- wysokość dolnego skrzydełka **67 mm**
- szerokość bocznego skrzydełka **75 mm**

Format brutto jest to format netto powiększony o spad.

### Spad

Wynosi po **5 mm** dla każdego z boków teczki.

Spad to obszar dookoła Twojej grafiki, który usuwany jest podczas procesu przycinania. Wszystkie tła użyte w grafice (np. zdjęcia) powinny dochodzić do krawędzi pliku.

### Gumka z zakawkami

Średnica otworu na gumkę: **3 mm**

Odległość środka otworu od bocznej krawędzi to **30 mm** oraz odpowiednio od górnej i dolnej krawędzi to **20 mm**.

### Wewnętrzny margines

Wynosi po **5 mm** i jest liczony od każdego boku teczki.

Wewnętrzny margines jest to obszar, w którym nie powinny znajdować się żadne istotne informacje, takie jak teksty lub logo.