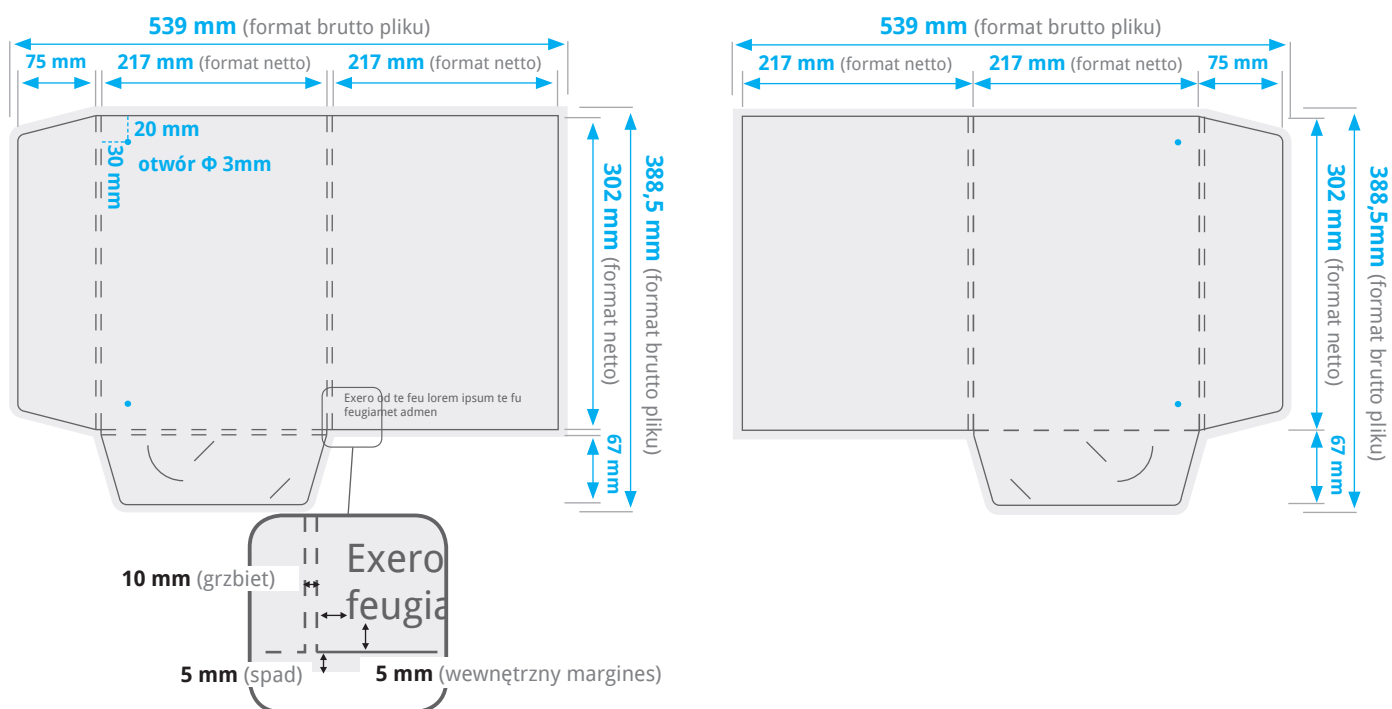


Instrukcja przygotowania pliku
TECZKA STANDARD PLUS A4
Z GRZBIETEM 10 mm, DWUSTRONNA

Wymiary



Format netto

Twoja (złożona) teczka będzie miała wymiary **217 x 302 mm**.

Format brutto pliku

Poprawnie przygotowany plik powinien mieć wymiary **539 x 388,5 mm** w tym:

- szerokość bocznych grzbietów wynosi **10 mm**, dolnego **9,5 mm**
- wysokość dolnego skrzydełka **67 mm**
- szerokość bocznego skrzydełka **75 mm**

Format brutto jest to format netto powiększony o spad.

Spad

Wynosi po **5 mm** dla każdego z boków teczki.

Spad to obszar dookoła Twojej grafiki, który usuwany jest podczas procesu przycinania. Wszystkie tła użyte w grafice (np. zdjęcia) powinny dochodzić do krawędzi pliku.

Gumka z zakawkami

Średnica otworu na gumkę: **3 mm**

Odległość środka otworu od bocznej krawędzi to **30 mm** oraz odpowiednio od górnej i dolnej krawędzi to **20 mm**.

Wewnętrzny margines

Wynosi po **5 mm** i jest liczony od każdego boku teczki.

Wewnętrzny margines jest to obszar, w którym nie powinny znajdować się żadne istotne informacje, takie jak teksty lub logo.